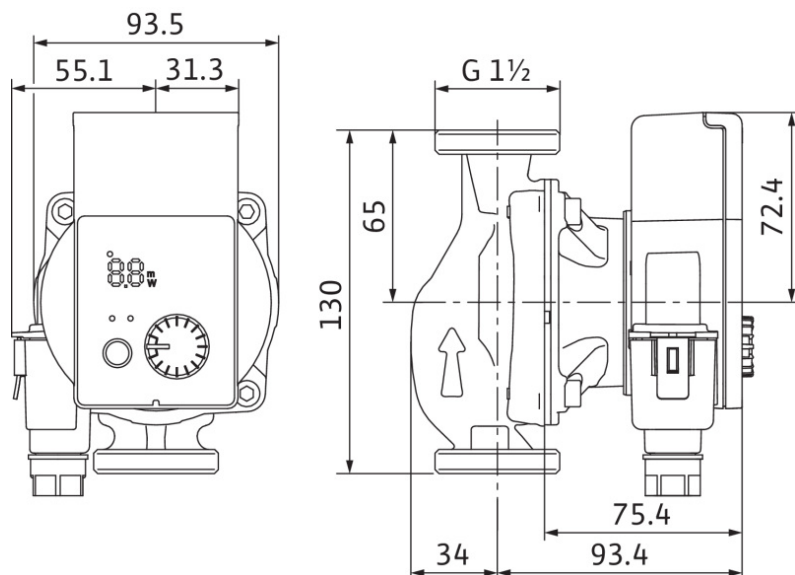
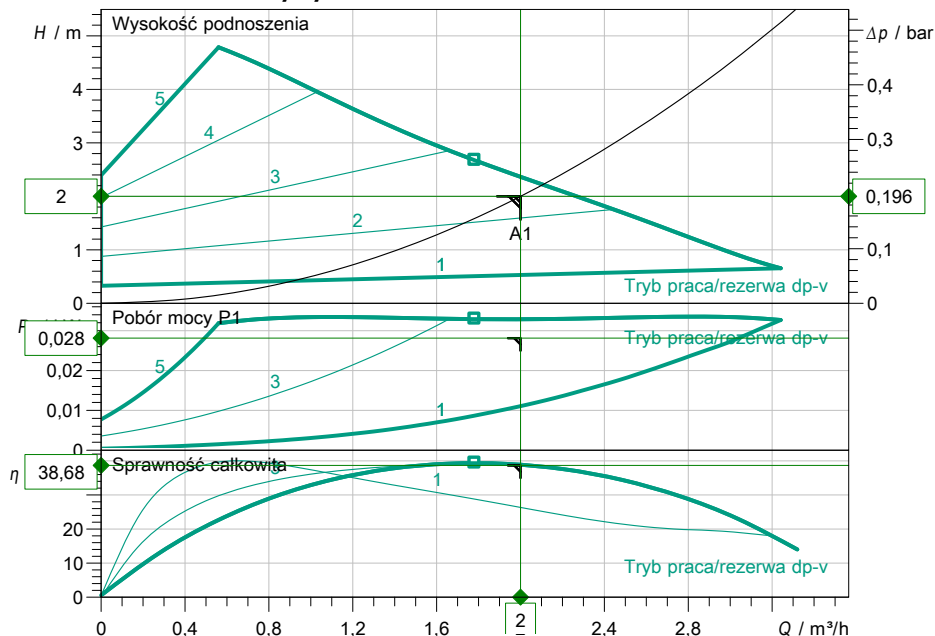


## Dane techniczne

## Standardowa pompa bezdławnicowa o najwyższej sprawności

Yonos PICO 25/1-5-130

### Rodzina charakterystyki



## Wprowadzenie danych eksploatacyjnych

Przepływ	2,00 m <sup>3</sup> /h
Wysokość podnoszenia	2,00 m
Medium	Woda 100 %
Temperatura przetwarzanej cieczy	20,00 °C
Gęstość	998,20 kg/m <sup>3</sup>
Lepkość kinematyczna	1,00 mm <sup>2</sup> /s

**Dane hydrauliczne ( punkt pracy)**

Przepływ	2,00 m <sup>3</sup> /h
Wysokość podnoszenia	2,00 m
Pobór mocy P1	0,03 kW

## Dane o produkcji

Standardowa pompa bezdławnicowa o najwyższej sprawności  
Yonos PICO 25/1-5-130

Rodzaj pracy	dp-v
Maksymalne ciśnienie robocze	10 bar
Temperatura przetwarzanej cieczy	-10 °C ... +95 °C
Max. temp otoczenia	40 °C
Minimalna wysokość dopływu przy 50 / 95 / 110°C	0,5 / 3 / 10

### Dane silnika

Konstrukcja silnika	Silnik EC
Współczynnik sprawności energetycznej (EEI)	
Przyłącze sieciowe	1~ 230 V / 50 Hz
Dopuszczalna tolerancja napięcia	+ -10 %
Max. prędkość obrotowa	
Pobór mocy P1	0,03 kW
Pobór prądu	0,36 A
Stopień ochrony	IPX2D
Klasa izolacji	F
Zabezpieczenie silnika	zintegrowany
Kompatybilność elektromagnetyczna	EN 61800-3
Generowanie zakłóceń	EN 61000-6-3
Odporność na zakłócenia	EN 61000-6-2
Łlawik przewodu	

### Wymiary przyłącza

Przyłącze po stronie ssawnej	G 1½, PN 10
Przyłącze po stronie tłocznej	G 1½, PN 10
Długość zabudowy pompy	130 mm

## Materialy

Korpus pompy	EN-GJL-200
Wirnik	PP-GF40
Wał	1.4122
Materiał łożysk	Węgiel spiekany, impregnowany metalizacją

### Informacje dot. zamawiania

Masa netto ok.	1,7 kg
Numer pozycji	4215522